

Façade Ventilada

Double système vitré de façade légère, à esthétique extérieure VEC ou VEP.

Elle incorpore une chambre de 140 mm entre les vitrages extérieurs et intérieurs pour permettre la ventilation naturelle de la façade, réduisant la transmission thermique vers l'intérieur en obtenant une grande performance énergétique du bâtiment.

L'accès à cette chambre est garanti au travers d'ouvertures à la française qui permettent le nettoyage et les travaux d'entretien.



Façade Ventilada

Coefficients de transmission thermique

U_{cw} à partir de 0,7 (W/m²K)

Consultez typologie, dimension et vitrage.

Vitrage

Le vitrage recommandé est un verre extérieur trempé ou à contrôle solaire.

Prise de vitrage jusqu'à:

-extérieur: VEC selon poids du verre

VEP- 28 mm.

-intérieur: 39 mm.

Finitions

Laquage couleur (RAL, texturés, métalliques)

Laquage ton bois

Laquage antibactérien

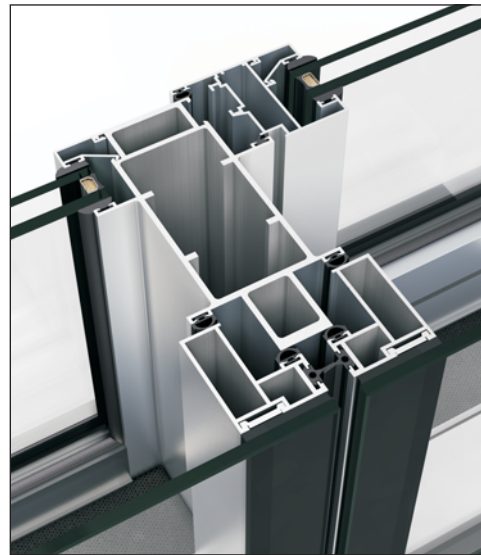
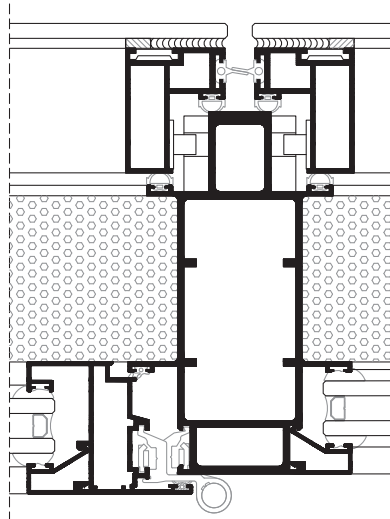
Anodisation



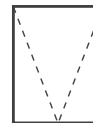
Sections

Montant 145 mm.

Traverse 45 et 34 mm.



Applications



Ouvrant caché à l'italienne

Ouverture intérieur à la française pour accès à la chambre de ventilation

Dimensions maximales

Ouverture à l'italienne

Largeur max.(L) = 2.200 mm.

Hauteur max.(H) = 2.200 mm.

Poids Maximun

Ouverture à l'italienne 140 Kg.

Fixe 400 Kg.