

Façade TPH 52

Nouvelle génération de façades formée par un système de base avec une gamme étendue de montants et traverses qui réponds aux différentes nécessités esthétiques et constructives des projets architecturaux au travers de solutions intégrales.

Les profilés de base de 65 à 230 mm pour les montants et de 70.5 à 205.5 mm pour les traverses, comme les accessoires, sont communs pour tous les systèmes de façades CORTIZO. La vaste gamme de ces profilés et leurs fixations mécaniques permettent l'exécution de tout type de façade (verticale, avec inclinaison, à 90°, en coin, polygonale), ainsi que la possibilité de modulations avec des vitrages de très grand format et poids.

Cette **façade TPH 52** est un système mixte qui naît de la combinaison de la TP 52 et de la SG 52. Elle maintient le binôme serreur-capot dans la partie horizontale, créant une trame dans ce sens, tandis que la fixation verticale du vitrage se fait au moyen d'agrafes et du profilé en U.

La combinaison des différentes épaisseurs de rupture thermique de 6 à 30 mm, unie à la grande prise de vitrage de jusqu'à 44 mm qui permet compositions de verres à grands épaisseurs, confèrent à cette nouvelle gamme des excellentes performances thermiques et acoustiques pour répondre aux exigences d'isolation souhaitées par le prescripteur.



Façade TPH 52

Coefficients de transmission thermique

Façade Ucw (W/m²K)	Vitrage Ug (W/m²K)
1.0	0.8
1.1	0.9
1.1	1.0
1.2	1.1
1.3	1.2
1.4	1.3
1.5	1.4
1.6	1.5
1.7	1.6
1.7	1.7
1.8	1.8
1.9	1.9
2.0	2.0

Calculs réalisés selon les normes EN 13947:2005 et EN 10077-2:2003

PERFORMANCES AEV selon les normes européennes

Perméabilité à l'air
(EN 12152:2000): Classe AE

Étanchéité à l'eau
(EN 12154:2000): Classe RE₁₅₀₀

Résistance au vent
(EN 13116:2001): APTE
(charge de dessin 2000 Pa- charge de sécurité 3000 Pa)
Essai de référence 3,00 x 3,50 m.

Finitions

Laquage couleur (RAL, texturés, métalliques)

Laquage ton bois

Laquage antibactérien

Anodisation

Vitrage

Prise de vitrage maximale: 44 mm.

Prise de vitrage minimale: 6 mm.



Sections vue intérieur

Montant 52 mm.
Traverse 52 mm.

Épaisseur profilés

2,1 et 3,0 mm.
2,1 mm.

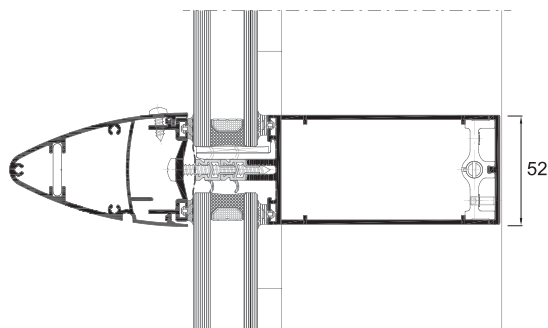
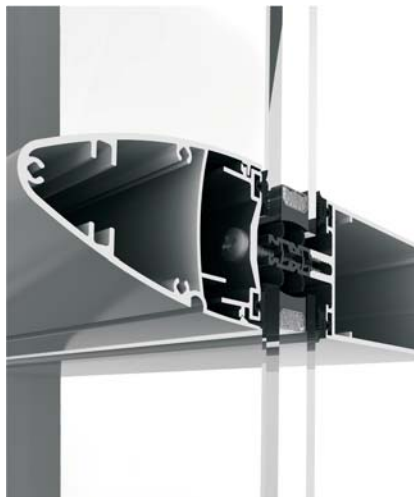
Rupture Thermique de 6 à 30 mm.

Capots

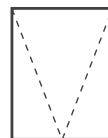
Capot elliptique de 85 mm. de profondeur.

Capot en H de 34 mm. de profondeur.

Capot rectangulaire: 14, 19, 100 et 145 mm. de profondeur.



Applications



Ouvrant caché à l'italienne

Dimensions maximales/minimales

Ouverture à l'italienne

Largeur max.(L) = 2.500 mm.

Hauteur max.(H) = 1.800 mm.

Largeur min. (L) = 550 mm.

Hauteur min. (H) = 550 mm.

Poids Maximun

Ouverture à l'italienne 140 Kg.